

# РУКОВОДСТВО ПО ЭКСПЛУАТАЦИИ

**Наименование:** Магнитный шинопровод SLIM 27 for ARTE Lamp для натяжного потолка с демпферной системой крепления полотна

**Серия:** OPTIMA-ACCESSORIES

**Артикул:** A750206, A750233

**Назначение товара:** для установки магнитного шинопровода в натяжной потолок

**Материал изделия:** алюминий

Изготовлено по заказу ARTE LAMP S.R.L. ООО «ПЕЙНТ-ПАК» г. Санкт-Петербург,

16-ая линия ВО, д.35, кв. 30, Тел: + 7 (967) 594 54 77, e-mail: info@paint-pack.com



## Общие сведения

Шинопровод серии OPTIMA-ACCESSORIES предназначен для установки в натяжной потолок. Шинопровод изготовлен из алюминия, имеет специальные пазы для установки натяжного потолка с креплением «демпер». Перед монтажом шинопровода обязательно ознакомьтесь с инструкцией. Для соединения частей шинопровода между собой в единую линию используйте специальные механические соединители A484305I и A484405L, для формирования необходимых длин шинопровода используйте дисковую пилу по алюминию.

Заглушки и механические соединители не входят в комплект поставки.

## Техническое обслуживание

Обслуживание шинопровода серии OPTIMA-ACCESSORIES проводить только при отключенном электропитании. Протирку от пыли осуществлять мягкой тканью по мере загрязнения.

## Меры предосторожности.

1. Монтаж шинопровода должен производить только специалист, обладающий соответствующей квалификацией со строгим соблюдением техники безопасности.
2. Все работы с шинопроводом выполняются только при отключенном напряжении питания.
3. Изделие предназначено для использования только внутри помещений.

## Транспортировка и хранение

Шинопровод подлежит транспортировке и хранению в упаковке изготовителя (поставщика). Условия транспортировки в части воздействия климатических факторов внешней среды должны соответствовать группе хранения 2 по ГОСТ 15150-69. в части механических факторов – группе П по ГОСТ 23216-78. Условия хранения должны соответствовать группе 2 по ГОСТ 15150-69.

## Утилизация

Шинопровод не представляет опасности для жизни, здоровья людей и окружающей среды после окончания срока службы.

## Гарантийные обязательства

Гарантийные обязательства выполняются в течение 36 месяцев со дня продажи через розничную сеть при соблюдении потребителем условий эксплуатации, установленных настоящим руководством и с документом, подтверждающим дату покупки. Гарантийное обслуживание не распространяется на повреждения, вызванные неправильным подключением или эксплуатацией. Гарантийное обслуживание не распространяется на ЛЮБЫЕ механические повреждения профиля, полученные в результате неправильной эксплуатации. За ущерб, принесенный в результате неправильного использования или использования его не по назначению, производитель ответственности не несет.

## Дополнительная информация

Продукция изготовлена в РФ. Товар не подлежит обязательной сертификации.

Наименование предприятия торговли \_\_\_\_\_

Дата продажи « \_\_\_\_\_ » \_\_\_\_\_ 20\_\_\_\_ г.

Подробную информацию о товаре  
можно посмотреть на сайте  
[www.artelamp.ru](http://www.artelamp.ru)

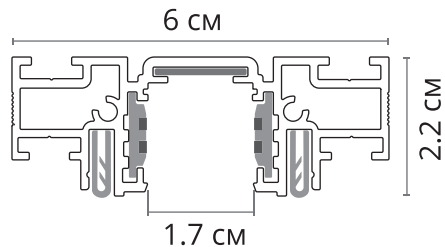
### Серия: OPTIMA-ACCESSORIES

Артикул: Белый – A750233  
Черный – A750206

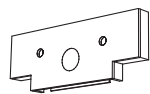
Магнитный шинопровод SLIM 27 for ARTE Lamp для натяжного потолка с демпферной системой крепления полотна

#### Комплектация:

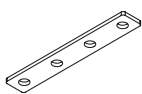
- ▶ Шинопровод 2м – 1 шт.
- ▶ Инструкция – 1 шт.



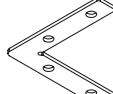
- Заглушки арт. A751233E – белый, A751206E – черный и соединители арт. A484305I, A484405L приобретаются отдельно
- Для прямого соединения используйте один комплект арт. A484305I
- Для углового соединения используйте один комплект арт. A484405L



A751206E  
A751233E



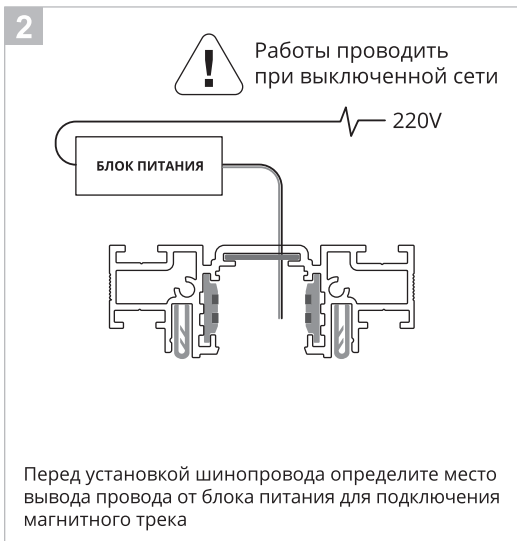
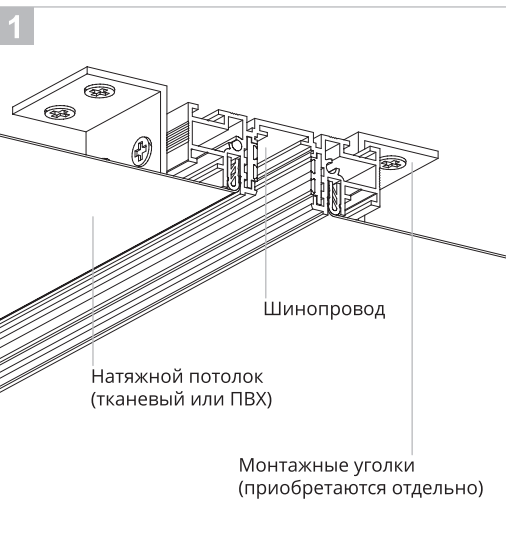
A484305I



A484405L

## УСТАНОВКА ШИНОПРОВОДА

### ПОДГОТОВИТЕЛЬНЫЕ РАБОТЫ



### МОНТАЖ ШИНОПРОВОДА

